

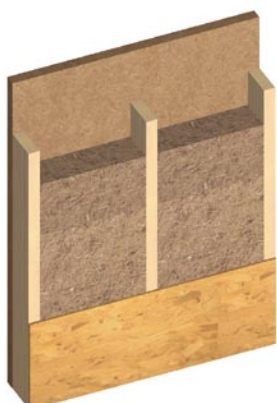
# Fiche Technique Thermoflex



**GUTEX Thermoflex** est le panneau isolant à fibres de bois flexible pour les isolations entre chevrons et l'espace entre les colombages.

Informations techniques	Thermoflex
Profilage	arrondi
Epaisseur (mm)	40/60/80/100/120/140/160/180/200
Longueur x Largeur (mm)	1220 x 570
Densité brute(kg/m <sup>3</sup> )	45
Quadratmeter pro Platte (m <sup>2</sup> )	0,70
Poids au m <sup>2</sup> (kg)	1,8/2,7/3,6/4,5/5,4/6,3/7,2/8,1/12,0
Poids par panneaux (kg)	1,26/1,89/2,52/3,15/3,78/4,41/5,04/5,67/8,4
Panneaux par paquet	8/5/4/3/3/2/2/2/2
Paquets par palette	14/14/14/14/12/16/14/12/10
Nombre de panneaux par palette	112/70/56/42/36/32/28/24/20
Mètres carrés par palette (m <sup>2</sup> )	77,88/48,68/38,94/29,21/25,03/22,25/19,47/16,69/13,91
Poids au Palette(kg)	150
Conductibilité de la chaleur Valeur nominale $\lambda_D$ (W/mK)	0,038
Résistance à la conductibilité de la chaleur $R_D$ (m <sup>2</sup> K/W)	1/1,5/2,05/2,55/3,05/3,55/4,10/4,60/5,1
Indice sd (m)	0,08/0,12/0,16/0,20/0,24/0,28/0,32/0,36/0,4
Facteur de diffusion de la vapeur ( $\mu$ )	1/2
Résistance à l'écoulement d'air longueur (kPa·s/m <sup>3</sup> )	≥ 5
Capacité thermique spécifique (J/kgK)	2100
Température d'utilisation maximale	100°C
Comportement au feu : Euroclasse selon DIN EN 13501-1	E

WF-EN13171-T2-TR1-AF5



- GUTEX Thermowall
- GUTEX Thermoflex panneau d'espace entre les colombages
- Panneau OSB

## Domaines d'utilisation

- entre montants en bois pour les murs intérieurs et extérieurs
- Isolant entre chevrons
- Isolation des plafonds
- Cloisons de séparation / pose à sec
- selon DIN V 4108/10:2004-06: DZ, DIdk, WH, Wldk, WTR (voir verso)

## Avantage :

- adaptable, car flexible et élastique
- calorifugeage exceptionnel
- Capacité thermique exceptionnel – protection contre la chaleur l'été et contre le froid l'hiver
- Protection phonique élevée
- Régulateur d'humidité
- Mise en œuvre simple et rapide
- ouvert à la diffusion de la vapeur
- recyclable

## Conseils:

### ... général

- Stocker et mettre en œuvre les panneaux en lieu sec
- Protéger de l'humidité
- Ne pas empiler les palettes
- Découpe à la tronçonneuse électrique, la scie à ruban et les découpeuses GUTEX Thermoflex
- Perçage avec des forets à métaux ou à pierre à pleine vitesse
- Perçage de trous pour les boîtes encastrées ou les traversées de tube avec des scies cloches
- Aspiration de la poussière selon la règle de la caisse de prévoyance BG TR GS 553

### ... entre les montants de bois ou les poutres

- découper en surcote (voir le tableau de pose au verso) en longueur et en largeur et coincer
- On évite les joints de bordure en enfonçant le panneau
- Un remplissage à 80 % des cloisons intérieures à montants de bois avec GUTEX Thermoflex apporte un avantage en isolation phonique
- Si l'on respecte la surcote de coupe, il est possible de coincer deux éléments l'un à côté de l'autre ce qui limite les chutes

### Tableau de serrage

Epaisseur de panneau	Largeur de vide max.
40 mm	450 mm
60 mm	500 mm
80 mm	570 mm
100 mm	600 mm
120 mm	650 mm
140 mm	700 mm
160 mm	750 mm
180 mm	800 mm
200 mm	850 mm

- Selon la construction et la constitution des chevrons ou des poutres mais aussi la pente du toit, les valeurs peuvent varier vers le haut ou vers le bas.
- La surcote de coupe est de 5-10 mm. Si la surcote est excessive, les panneaux peuvent se bomber.
- Les panneaux mis en œuvre en toiture et en plafond doivent être sécurisés après trois jours max. contre la chute.

### ... entre deux montants métalliques

Epaisseur du montant métallique	Epaisseur du panneau
50 mm	40 mm
75 mm	60 mm
100 mm	80 mm
125 mm	100 mm

- Calorifuger d'abord les es panneaux finaux avec des profilés orientés l'un en face de l'autre
- Poser l'isolation, régler les profilés en position définitive puis fixer
- calorifuger ensuite les panneaux restants

### Matières constituant le produit :

- Matière de base : fibres de bois
- Liant: Polyoléfine
- Agent extincteur : Mélange de polyphosphate d'ammonium

